

## ATTENTION / Pense bête

1 DATE DE L'INTERVENTION : ... / ... / ...

2 Prenez RDV chez l'Anesthésiste au 04 91 92 91 78 ou sur [doctolib.fr](http://doctolib.fr)

RDV le : ..... / ..... / ..... à .....

Le jour de la consultation, apportez :

l'ordonnance de votre traitement personnel.

Si concerné :

- les derniers comptes rendus de cardiologie et pneumologie,
- les derniers bilans sanguins,
- le questionnaire d'anesthésie signé.\*

3 Au bureau des pré-entrées (au RDC), apportez :

- UNE PIÈCE D'IDENTITÉ**
- LA CARTE VITALE**
- LA CARTE DE MUTUELLE**
- LE FORMULAIRE REMPLI** (p. 1 à détacher)

⚠ Pour les mineurs :

- apportez le livret de famille, la pièce d'identité de l'un des parents et une autorisation parentale.

4 Heure de la convocation : .....

- Prenez la douche préopératoire à domicile selon les consignes la veille au soir et le matin.

Respectez les règles du jeûne.

5  Passez au bureau des entrées.

Apportez si concerné :

- les bilans biologiques, comptes rendus et résultats d'examen médical demandés par les praticiens en lien avec l'intervention ;
- les dispositifs médicaux prescrits : attelle, béquille, bandes à varice... ;
- les traitements personnels ;
- le consentement anesthésique ;
- le consentement chirurgical ;
- le carnet de santé pour les mineurs.

6 Avant votre sortie :

- attendez l'autorisation du praticien ;
- signez le bulletin de sortie ;
- récupérez votre traitement personnel et les examens fournis à votre entrée et vos documents de sortie ;
- ablation du cathéter par l'infirmière ;
- retournez à votre domicile accompagné(e).

7 Suivi post-opératoire

\* Pour les mineurs, signé par les 2 parents.

# mon ESPACE SANTÉ

## MON ESPACE SANTÉ : QU'EST-CE QUE C'EST ?

Il s'agit d'un **carnet de santé numérique** vous permettant de stocker vos documents de santé **en toute sécurité** (ordonnances, lettre de liaison et compte-rendu opératoire...) et de compléter votre profil médical en renseignant vos antécédents, vos allergies, vos directives anticipées etc.

Avec votre autorisation, ces informations pourront être consultées par les professionnels de santé.

Vous pouvez également activer et gérer le profil de vos enfants. Vous retrouverez des conseils de prévention et des services.

Vous aurez également accès à une **messagerie sécurisée** avec laquelle les professionnels de santé pourront vous contacter et vous envoyer des documents et informations en toute confidentialité.

## QUEL EST L'OBJECTIF ?

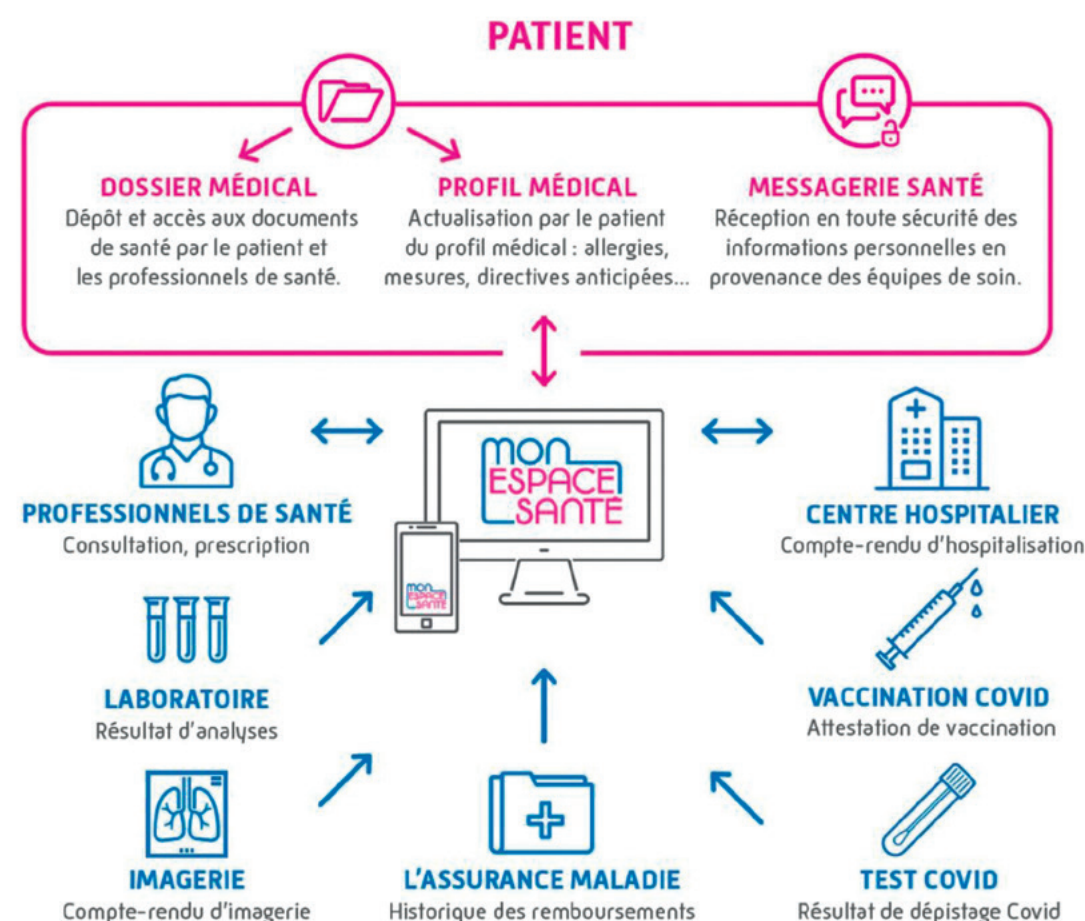
Mon Espace Santé est un espace numérique personnel et sécurisé dédié à votre santé. Il vous permet de stocker vos documents de santé, d'échanger avec vos professionnels de santé, d'organiser vos rendez-vous médicaux grâce à un agenda dédié et d'accéder à un catalogue d'applications de santé.

## COMMENT ACTIVER MON ESPACE SANTÉ ?

Rien de plus simple, **rendez-vous sur [www.monespacesante.fr](http://www.monespacesante.fr)** muni de votre **carte vitale** pour créer votre espace.

Une fois l'activation de votre espace effectuée, choisissez votre identifiant et mot de passe, ils vous seront demandés pour chaque connexion.

En cas de difficultés, composez le 3422 (service gratuit +prix d'un appel).



Liste des médecins mise à jour sur notre site : [www.clinalpsud.fr](http://www.clinalpsud.fr)

**Almaviva**  
santé  
POLYCLINIQUE  
DES ALPES DU SUD

3-5 rue Antonin Coronat  
05010 GAP Cedex

04 92 40 15 15

[www.clinalpsud.fr](http://www.clinalpsud.fr)

PHOTO: SHUTTERSTOCK.COM / COMMUNICATION - F. LEF.

**Almaviva**  
santé

POLYCLINIQUE  
DES ALPES DU SUD

## LIVRET D'ADMISSION

● Je suis acteur de mon intervention (et de ma récupération), je lis et j'applique les préconisations indispensables contenues sur cette pochette et le livret.

## BIENVENUE

Madame, Monsieur,  
La Polyclinique des Alpes du Sud vous souhaite la bienvenue.  
Ce livret vous guide tout au long de votre parcours de soin.  
Il vous permet de valider toutes les étapes essentielles de votre prise en charge.  
Notre objectif est de vous proposer des soins de qualité, dans un environnement où la relation humaine est privilégiée.  
Tout le personnel et les médecins vous souhaitent un agréable séjour.

3-5 rue Antonin Coronat • 05010 GAP Cedex • [www.clinalpsud.fr](http://www.clinalpsud.fr)

04 92 40 15 15

En cas de besoin, contactez la Polyclinique au

## LA VEILLE

→ **DÉPILATION** (sur prescription du chirurgien) : elle doit être faite avec une tondeuse ou éventuellement une crème dépilatoire, en l'absence de réaction allergique à celle-ci. Le rasoir **EST INTERDIT**, source de microcoupures pouvant augmenter le risque d'infection. Mieux vaut ne rien faire que d'utiliser un rasoir.

→ **DOUCHE**

### Consignes de la douche préopératoire

- Ôtez le vernis à ongles et les faux ongles (ongles courts).
- Utilisez votre savon habituel ou la bétadine Scrub (rouge) prescrite par le chirurgien.
- Utilisez un gant de toilette propre ou à mains nues.
- Savonnez en insistant sur certaines parties du corps :



- Rincez abondamment de haut en bas.
- Renouvelez l'opération de lavage en insistant sur les mêmes parties du corps.
- Essayez-vous avec une serviette propre.

### LE JOUR DE L'INTERVENTION :

- Retirez vos bijoux et piercing (incluant votre alliance).
- Ne vous maquillez pas.
- Mettez des vêtements propres.
- Brossez-vous les dents et les gencives.

### CONSIGNES DU JEÛNE

(sauf consignes propres à l'endoscopie digestive)



**MANGER**

**jusqu'à 6h**  
avant une chirurgie programmée



**BOIRE** (eau, jus de fruits sans pulpe, thé ou café sans lait animal ou végétal)

**jusqu'à 2h**  
avant une chirurgie programmée



**INTERDIT**  
de fumer  
ou vapoter

**jusqu'à 6h**  
avant une chirurgie programmée

## LE MATIN

→ **DOUCHE**

